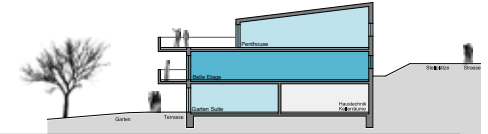
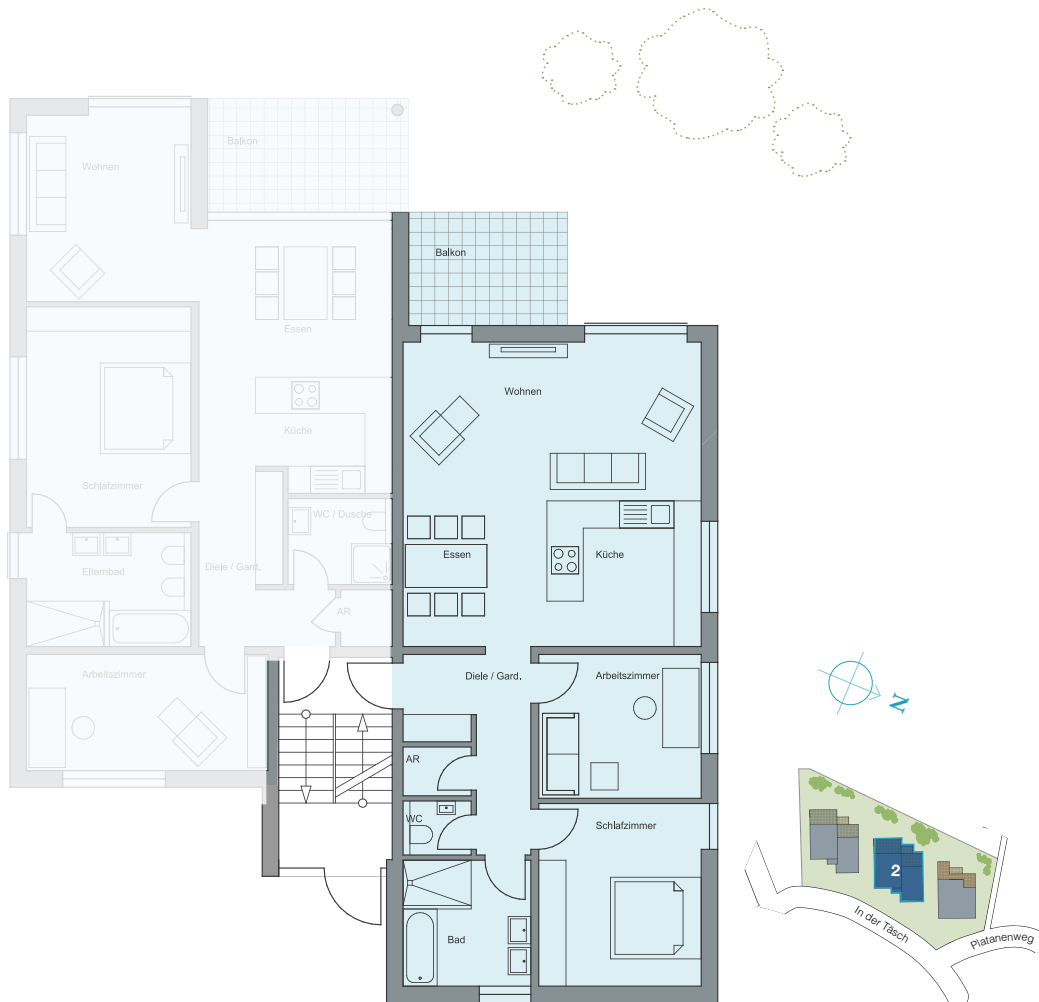


TÄSCH-TERRASSEN LEIMEN

GEBÄUDE 2



BEISPIELGRUNDRISS



Mittelgeschoss, WG 1, rechts

Helle, großzügige Familienwohnungen mit großem, offenem Wohnbereich und Balkon

Diele / Garderobe	8,11 qm
Gäste WC	1,53 qm
AR	1,54 qm
Arbeitszimmer	11,15 qm
Schlafzimmer	14,18 qm
Bad / WC	7,64 qm
Wohnen	22,79 qm
Essen	10,08 qm
Küche	10,82 qm
Balkon zu 50% von 8,63	4,32 qm
Wohnfläche insgesamt:	92,16 qm

Preis: € 310.964,00



HAFTUNGSAUSSCHLUSS

Die Angaben in diesem Dokument dienen der allgemeinen Information und sind unverbindlich. Maßgebend für die Projektierung und den Verkauf sind die Vorgaben der Baugenehmigung und die Bestimmungen der notariell zu vollziehenden Bezugsurkunden sowie der notariell abzuschließenden Kaufverträge.

Die dargestellten Ansichten und sonstigen Beschreibungen sind illustrierte, textliche und grafische Gestaltungsvorschläge. Die Darstellungen enthalten ausschließlich Nutzungs- und Gestaltungsbeispiele und geben nicht den endgültigen Bau- und

Ausbauzustand wieder, der hiervon abweichen kann. Die Angaben im Dokument erfolgen insgesamt in einem frühen Planungsstadium und können daher nicht vollständig dem späteren Bauzustand entsprechen. Sie stellen insbesondere keine Beschaffenheitszusagen oder -vereinbarungen oder sonstige Garantien dar.

Allein maßgebend für den Leistungsumfang sind die Vereinbarungen in den notariellen Kaufverträgen sowie die endgültige Baubeschreibung sowie die Baupläne, welche Bestandteil der notariellen Bezugsurkunden sein werden.