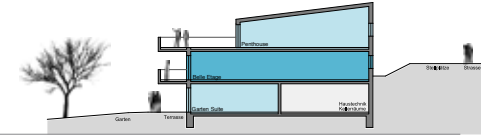
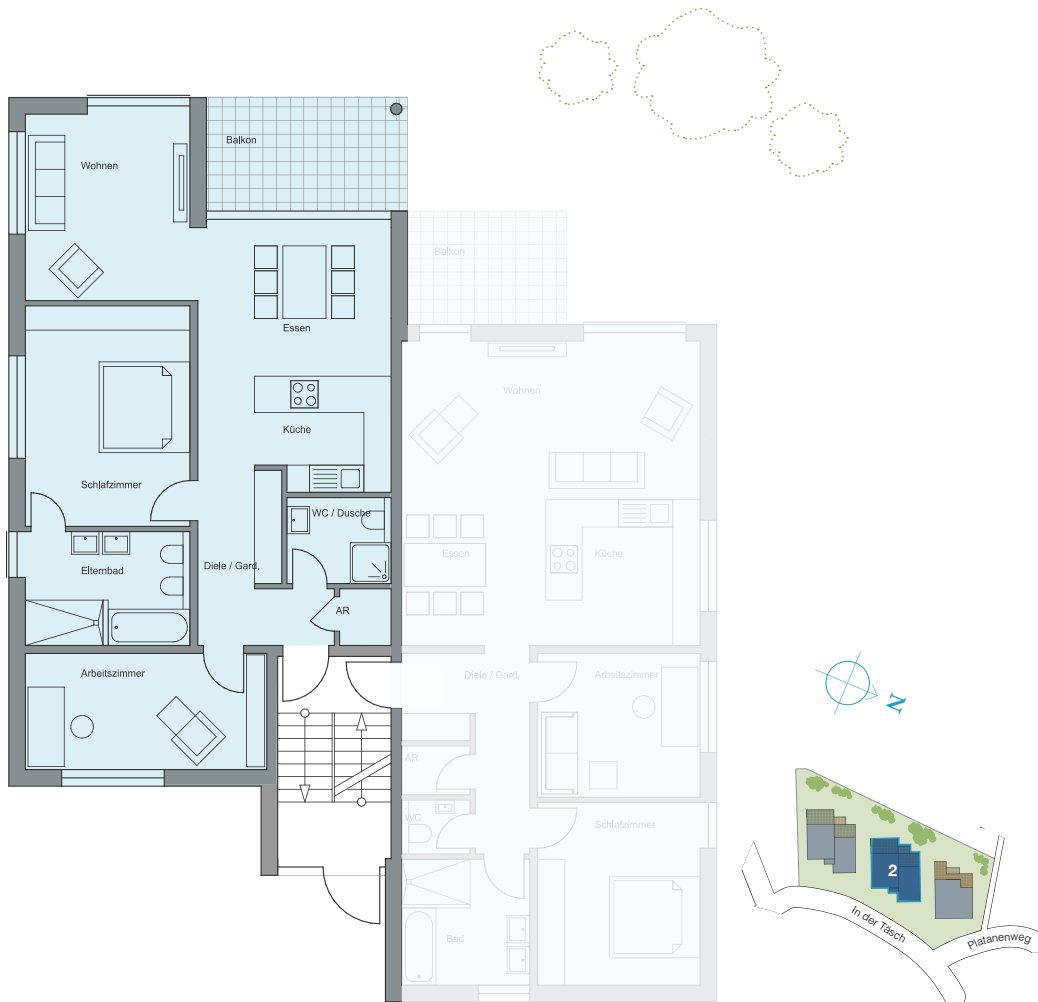


# TÄSCH-TERRASSEN LEIMEN

## GEBÄUDE 3



BEISPIELGRUNDRISS



### Mittelgeschoss, WG 1, links

Helle, großzügige Familienwohnungen mit großem, offenem Wohnbereich und Balkon

Diele / Garderobe	8,48 qm
WC / Dusche	4,08 qm
AR	1,35 qm
Arbeitszimmer	13,38 qm
Schlafzimmer	17,37 qm
Elternbad	8,92 qm
Küche	9,59 qm
Essen	13,79 qm
Wohnen	14,99 qm
Balkon zu 50% von 10,95	5,48 qm
<b>Wohnfläche insgesamt:</b>	<b>97.43 qm</b>

**Preis: € 331.262,00**



**prn**  
entwickelt Werte

# HAFTUNGSAUSSCHLUSS

---

Die Angaben in diesem Dokument dienen der allgemeinen Information und sind unverbindlich. Maßgebend für die Projektierung und den Verkauf sind die Vorgaben der Baugenehmigung und die Bestimmungen der notariell zu vollziehenden Bezugsurkunden sowie der notariell abzuschließenden Kaufverträge.

Die dargestellten Ansichten und sonstigen Beschreibungen sind illustrierte, textliche und grafische Gestaltungsvorschläge. Die Darstellungen enthalten ausschließlich Nutzungs- und Gestaltungsbeispiele und geben nicht den endgültigen Bau- und

Ausbauzustand wieder, der hiervon abweichen kann. Die Angaben im Dokument erfolgen insgesamt in einem frühen Planungsstadium und können daher nicht vollständig dem späteren Bauzustand entsprechen. Sie stellen insbesondere keine Beschaffenheitszusagen oder -vereinbarungen oder sonstige Garantien dar.

Allein maßgebend für den Leistungsumfang sind die Vereinbarungen in den notariellen Kaufverträgen sowie die endgültige Baubeschreibung sowie die Baupläne, welche Bestandteil der notariellen Bezugsurkunden sein werden.