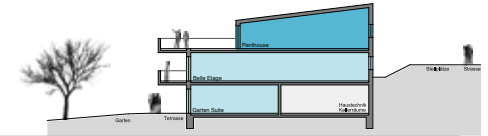


TÄSCH-TERRASSEN LEIMEN

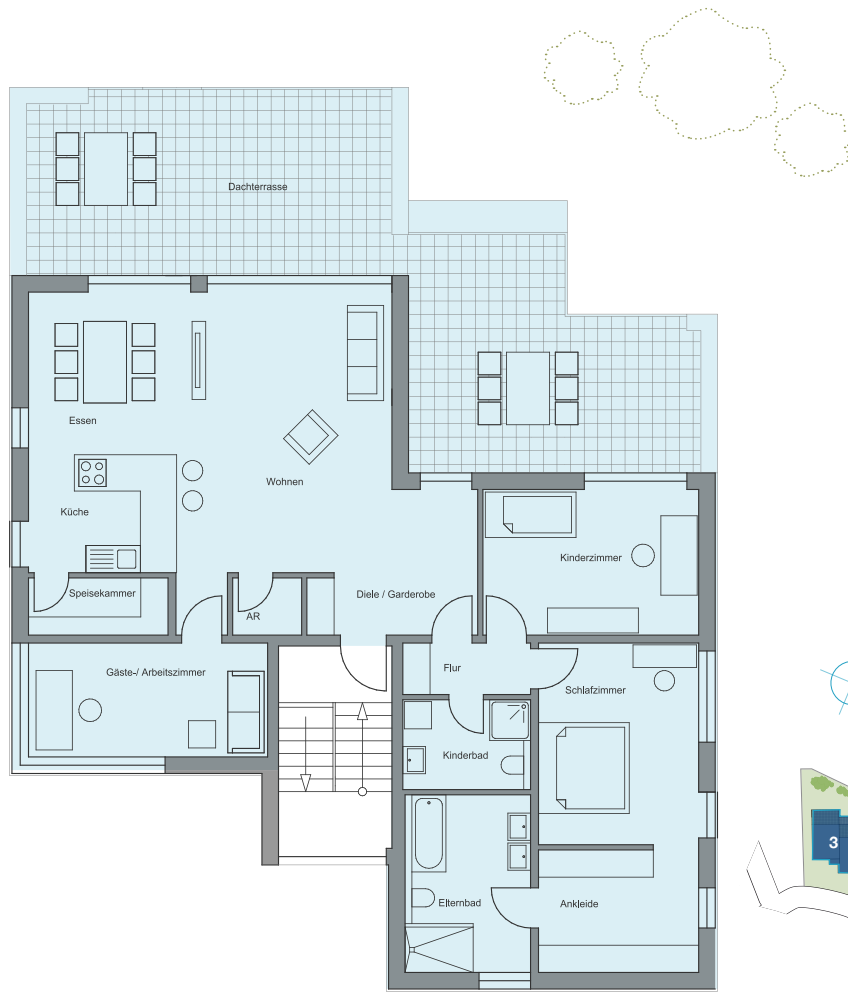
GEBÄUDE 3



BEISPIELGRUNDRISS

Penthouse

Lichtdurchflutete 2 – 3 Zimmer-Wohnungen mit offenem Wohn- Essbereich, und Zugang zur großzügigen Dachterrasse.



Diele / Garderobe	5,05 qm
AR	1,83 qm
Kinderbad	5,43 qm
Flur	3,08 qm
Speisekammer	3,75 qm
Küche	8,36 qm
Essen	11,55 qm
Wohnen	34,14 qm
Gäste - / Arbeitszimmer	13,00 qm
Kinderzimmer	15,03 qm
Schlafzimmer	15,45 qm
Ankleide	9,35 qm
Elternbad	10,20 qm
Dachterrasse zu 50% von 60,66	30,33 qm
Wohnfläche insgesamt:	166,55 qm

Preis: € 569.380,00



HAFTUNGSAUSSCHLUSS

Die Angaben in diesem Dokument dienen der allgemeinen Information und sind unverbindlich. Maßgebend für die Projektierung und den Verkauf sind die Vorgaben der Baugenehmigung und die Bestimmungen der notariell zu vollziehenden Bezugsurkunden sowie der notariell abzuschließenden Kaufverträge.

Die dargestellten Ansichten und sonstigen Beschreibungen sind illustrierte, textliche und grafische Gestaltungsvorschläge. Die Darstellungen enthalten ausschließlich Nutzungs- und Gestaltungsbeispiele und geben nicht den endgültigen Bau- und

Ausbauzustand wieder, der hiervon abweichen kann. Die Angaben im Dokument erfolgen insgesamt in einem frühen Planungsstadium und können daher nicht vollständig dem späteren Bauzustand entsprechen. Sie stellen insbesondere keine Beschaffenheitszusagen oder -vereinbarungen oder sonstige Garantien dar.

Allein maßgebend für den Leistungsumfang sind die Vereinbarungen in den notariellen Kaufverträgen sowie die endgültige Baubeschreibung sowie die Baupläne, welche Bestandteil der notariellen Bezugsurkunden sein werden.