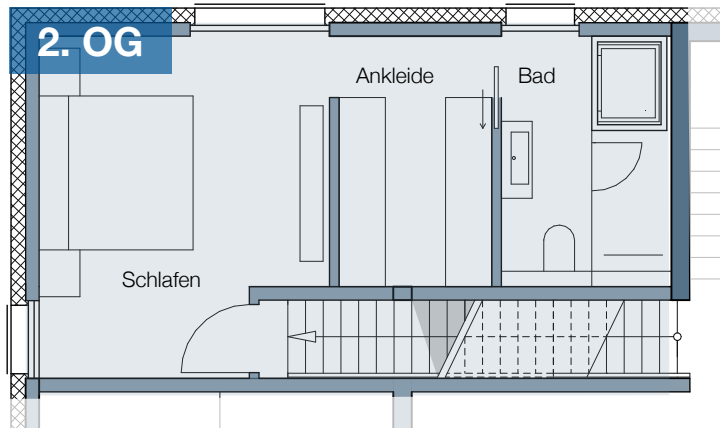


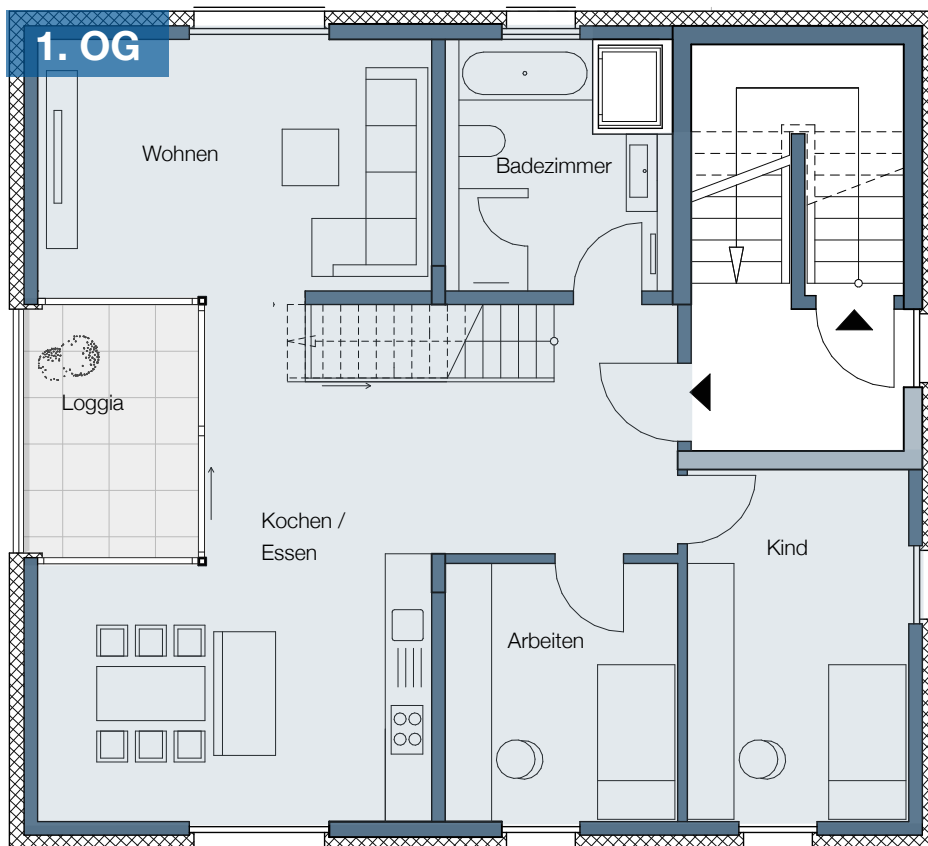
GRUNDRISS PUNKTHAUS



MAISONETTE WOHNUNG

1. OG und 2.OG

Grenzenloses Wohngefühl über 2 Etagen.
4 Zimmer Wohnung mit gemütlicher Loggia
und Rückzugsort in der oberen Etage



1.OG	
Garderobe / Flur	ca. 5,00 m ²
Bad	ca. 8,31 m ²
Kind	ca. 13,05 m ²
Arbeiten	ca. 10,05 m ²
Kochen/ Essen / Wohnen	ca. 45,93 m ²
Wohnfläche	ca. 82,34 m²
Loggia zu 50% von ca. 7,38	ca. 3,69 m ²
Wohnfläche insgesamt 1.OG:	ca. 86,03 m²
2.OG	
Schlafen	ca. 15,53 m ²
Ankleide	ca. 6,45 m ²
Duschbad	ca. 5,92 m ²
Wohnfläche insgesamt 2.OG	ca. 27,90 m²
Wohnfläche insgesamt:	ca. 113,93 m²