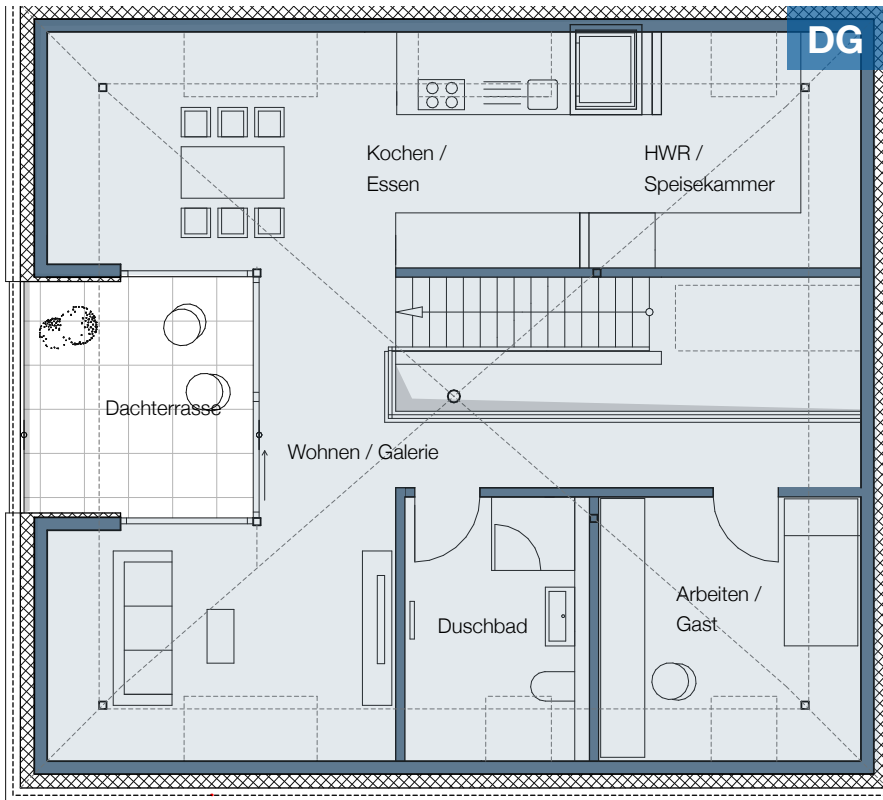


# GRUNDRISS PUNKTHAUS



## PENTHOUSE

### 2. OG und Dachgeschoss

Großzügige lichtdurchflutete Galeriewohnung mit 4 Zimmern und Ankleide, gemütlicher Dachterrasse und komfortablem Lastenaufzug.

<b>2.0 OG</b>	
Entrée / Garderobe	ca. 14,53 m <sup>2</sup>
Kind	ca. 14,67 m <sup>2</sup>
Bad	ca. 11,73 m <sup>2</sup>
Schlafen / Ankleide	ca. 22,76 m <sup>2</sup>
<b>Wohnfläche insgesamt 2.OG</b>	<b>ca. 63,69 m<sup>2</sup></b>

<b>DG</b>	
Wohnen / Galerie	ca. 25,62 m <sup>2</sup>
Kochen / Essen	ca. 22,52 m <sup>2</sup>
HWR / Speisekammer	ca. 6,87 m <sup>2</sup>
Duschbad	ca. 8,13 m <sup>2</sup>
Arbeiten / Gast	ca. 10,53 m <sup>2</sup>
<b>Wohnfläche DG</b>	<b>ca. 73,67 m<sup>2</sup></b>
Dachterrasse zu 50% von ca. 10,06	ca. 5,03 m <sup>2</sup>
<b>Wohnfläche insgesamt DG</b>	<b>78,70 m<sup>2</sup></b>
<b>Wohnfläche insgesamt:</b>	<b>ca. 142,39 m<sup>2</sup></b>

