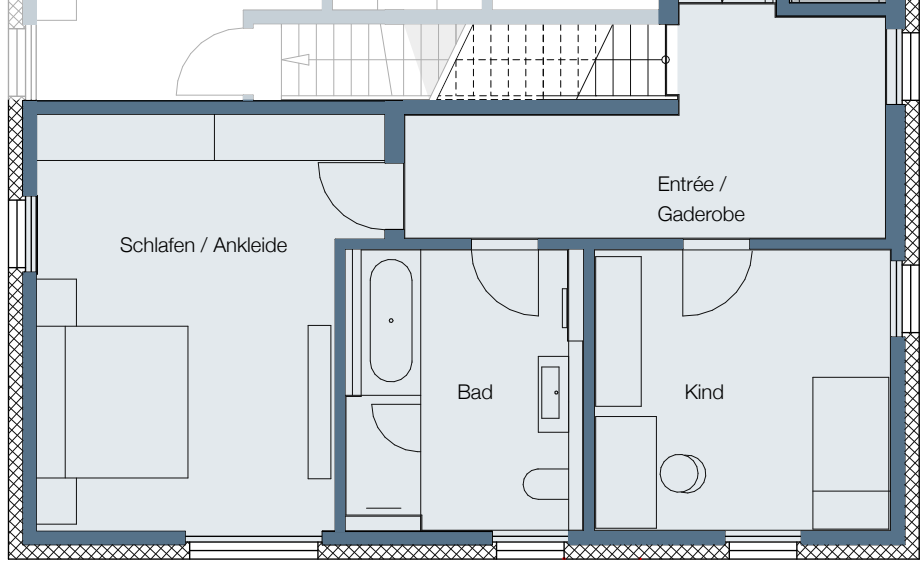
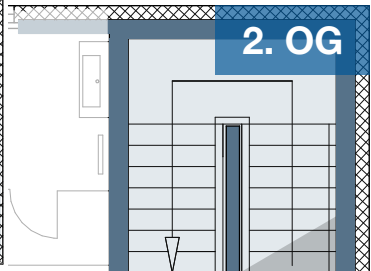
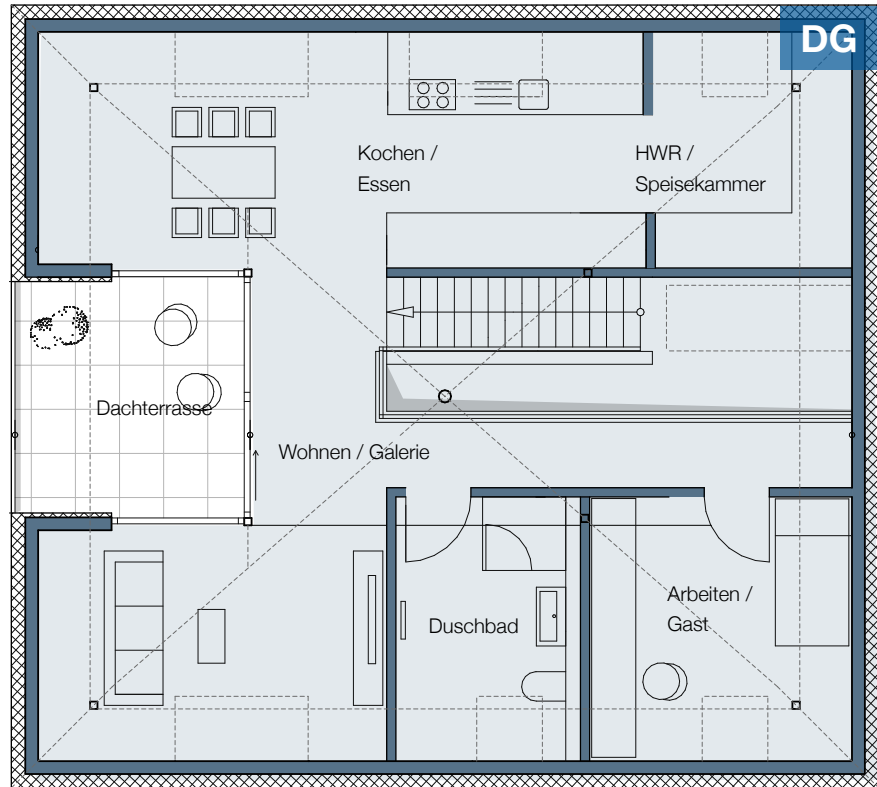


GRUNDRISS PUNKTHAUS



PENTHOUSE

2. OG und Dachgeschoss

Großzügige lichtdurchflutete Galeriewohnung mit 4 Zimmern und Ankleide, gemütlicher Dachterrasse und eigenem Abstellraum im EG.

2. OG	
Entrée / Garderobe	ca. 14,14 m ²
Kind	ca. 14,40 m ²
Bad	ca. 10,69 m ²
Schlafen / Ankleide	ca. 22,46 m ²
Wohnfläche insgesamt 2.OG	ca. 61,69 m²
DG	
Wohnen / Galerie	ca. 23,60 m ²
Kochen / Essen	ca. 22,52 m ²
HWR / Speisekammer	ca. 6,78 m ²
Duschbad	ca. 8,13 m ²
Arbeiten / Gast	ca. 10,53 m ²
Wohnfläche DG	ca. 71,56 m²
Dachterrasse zu 50% von ca. 10,06	ca. 5,03 m ²
Wohnfläche insgesamt DG	76,59 m²
Wohnfläche insgesamt:	ca. 138,28 m²